

会社案内

CORPORATE PROFILE

管工事はお任せください

内田工事株式会社

UCHIDAKOUJI

【ご連絡先・お問い合わせ先】

営業課：伊藤 宣一 柏 明

TEL：0197-64-7213

FAX：0197-65-3717

MAIL：u-kouji@abeam.ocn.ne.jp

衛生空調工事・プラント工事の施工品質に自信があります

多様なお客さまのニーズに柔軟に対応し、どのような配管工事にも
高度な専門知識と施工技術で誠実にお応えします

私たち「内田工事株式会社」は、昭和50年に設立し、今日まで社歴を重ね、着実に成長してまいりました。これも一重に、お客様ならびに関係各位の多大なご支援によるものと深く感謝申し上げます。

弊社は、設備工事業を基盤に関連業全般におよび、土木工事業、建築工事業、消防設備工事業、損害保険代理業を営んでおります。

社会の要求に柔軟な対応ができる企業を目指し、お客様に満足していただける人材の育成に邁進し、挑戦してまいります。

何卒皆さまの変わらぬご支援、ご愛顧を賜りますよう宜しくお願い申し上げます。

代表取締役 佐藤 一郎

会社概要

社名	内田工事株式会社
代表者名	代表取締役 佐藤 一郎
設立年月日	1975年7月1日
資本金	1,000万円
所在地	〒024-0025 岩手県北上市孫屋敷13番11号
TEL	0197-64-7213
FAX	0197-65-3717
Eメール	u-kouji@abeam.ocn.ne.jp
従業員数	68名（2021年12月現在）
事業内容	建設業（主に設備業 特に管工事） 加工管製造業
主要取引銀行	東北銀行 北上支店 岩手銀行 北上支店 北上信用金庫 東支店
関連会社	株式会社 佐藤組 代表者名 代表取締役社長 佐藤 寛 事業内容 建設業（土木、建築、とび、土工、舗装、造園） 所在地 〒024-0051 岩手県北上市相去町旧立澤20番地1

沿革

1975年7月	株式会社内田商店から建設事業部門を継承し創業
1978年5月	管工事の一般建設業許可を取得
1994年2月	新社屋（現社屋）完成
2002年2月	株式会社佐藤組の完全子会社となる
2014年4月	4代目社長に佐藤一郎が就任
2014年4月	岩手中部水道企業団給水装置工事指定店となる

許認可

建設業許可 岩手県知事許可（般-28）第5392号
東京海上日動火災保険株式会社 損害保険代理店
岩手女性活躍認定企業



【設備・管工事】

〈元請公共工事〉…学校の空調設備設置工事や改良工事等

〈元請民間工事〉…小規模な配管工事

〈下請民間工事〉…サブコンからの常用・請負工事、個人住宅・アパートに係る配管設備工事



浄化槽設置工事



公衆トイレ改修工事



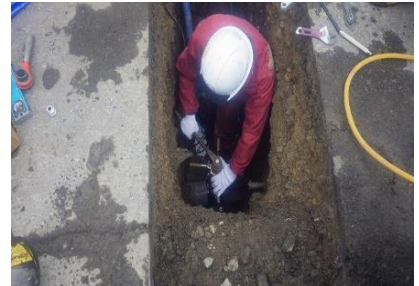
総合病院 配管工事



薬液配管工事



新築住宅 給水・給湯配管工事



給水管引き込み工事

自社工場による精密な配管加工、プレハブ加工を強みとし
機動力と若さにあふれる配管工事の専門会社です

【加工管製造】

2022年2月新規事業化

使用材質は鋼管、ステンレス管、塩ビ管

当社の加工管製造の強み

①豊富な人員と最新技術で、品質と納期に自信

- ・3D CAD「Rebro2021」の活用
- ・最新溶接ロボット導入予定（2022年3月）
- ・フレア加工はφ65～φ400に対応

②自社で現地調査から配管施工まで可能

- ・大規模工場・病院など配管施工の実績多数
- ・製造と施工を自社で完結することで、
加工管の入荷待ちなどのムダをなくしコスト削減
- ・急な経路変更などの緊急対応もスムーズ



建設業許可業種

(令和3年9月1日～令和8年8月31日)

管工事業、水道施設工事業、機械器具設置工事業、消防施設工事業、土木工事業、電気工事業、舗装工事業、とび・土工工事業、鋼構造物工事業、建築工事業、大工工事業、石工工事業、屋根工事業、しゅんせつ工事業、内装仕上げ工事業、タイル・れんが・ブロック工事業

建設工事格付

【岩手県】 土木工事C級
管設備工事B級
舗装工事B級

(令和3年6月1日～令和5年5月31日)

【北上市】 土木一式工事C-1級
管設備工事A級
電気設備工事B級

(令和3年7月1日～令和5年3月31日)

指定店

【給水装置工事】

北上市、奥州市、西和賀町、金ヶ崎町、花巻市、遠野市、紫波町、大船渡市、一関市、矢巾町、陸前高田市、大槌町、盛岡市、山田町、八幡平市、宮古市、久慈市、釜石市、住田町、滝沢市、平泉町、雫石町、一戸町、二戸市、岩手町、洋野町

【排水設備工事】

北上市、奥州市、西和賀町、金ヶ崎町、花巻市、遠野市、紫波町、大船渡市、一関市、矢巾町、陸前高田市、大槌町、盛岡市、山田町、八幡平市、宮古市、久慈市、釜石市、住田町、滝沢市、平泉町、雫石町、一戸町、二戸市、岩手町、岩泉町

施工実績

(過去10年実績より抜粋)

岩手県工業技術センター新研究棟機械設備工事
災害公営住宅（大槌町）機械設備工事
江釣子地区老朽管更新その7工事
岩手医科大学総合移転整備計画CPS工事
ヤマト運輸岩手主管支店改修計画工事
岩手医科大学付属病院配管工事
特別養護老人ホーム涼風園空調機更新工事
クリテックサービス(株)岩手営業所給排水工事
東芝メモリ岩手工場(株)水処理設備工事
みどりの郷敷地内駐車場整備工事
北上済生会病院建設空調設備工事
北上地区消防組合北部消防庁舎機械設備工事
飯豊小学校外空調設備設置工事
笠松小学校区外通学路安全整備工事
江釣子中学校長寿命化改良機械設備第二期工事
飯豊川河川改修工事
北上市民江釣子野球場浄化槽設置工事
仮称)ハロウィンターナショナルスクール安比新築工事
キオクシア岩手(株)510棟配管工事
大東建託(株)集合住宅各所給排水設備工事
民間給排水設備他工事

有資格者数

(2021年12月現在)

1級管工事施工管理技士	5名
2級管工事施工管理技士	13名
1級土木施工管理技士	1名
2級土木施工管理技士	6名
1級電気施工管理技士	1名
2級建築士	1名
2級建築施工管理技士	3名
1級舗装施工管理技術者	1名
1級配管技能士	4名
2級配管技能士	5名
給水装置工事主任技術者	17名
排水設備工事責任技術者	16名
浄化槽設備士	6名
浄化槽管理士	1名
第1種電気工事士	1名
第2種電気工事士	10名
消防設備士（甲1種・4種）	4名
液化石油ガス設備士	3名
危険物取扱者乙種第4類	8名
2級ボイラー技士	3名
甲種火薬類取扱保安責任者	1名
配水管（ダクタイル鋳鉄管）技能者	1名
あと施工アンカー	4名

アクセス

JR北上駅より徒歩20分

東北自動車道「北上江釣子IC」より車で10分

花巻空港より車で30分

大型建設の空調衛生から一般住宅給排水衛生設備まで
管工事はお任せください

